



第12期 決算説明会

1999年10月21日



第12期 決算内容説明

Chief Financial Officer

儀 同 康

1999年10月21日

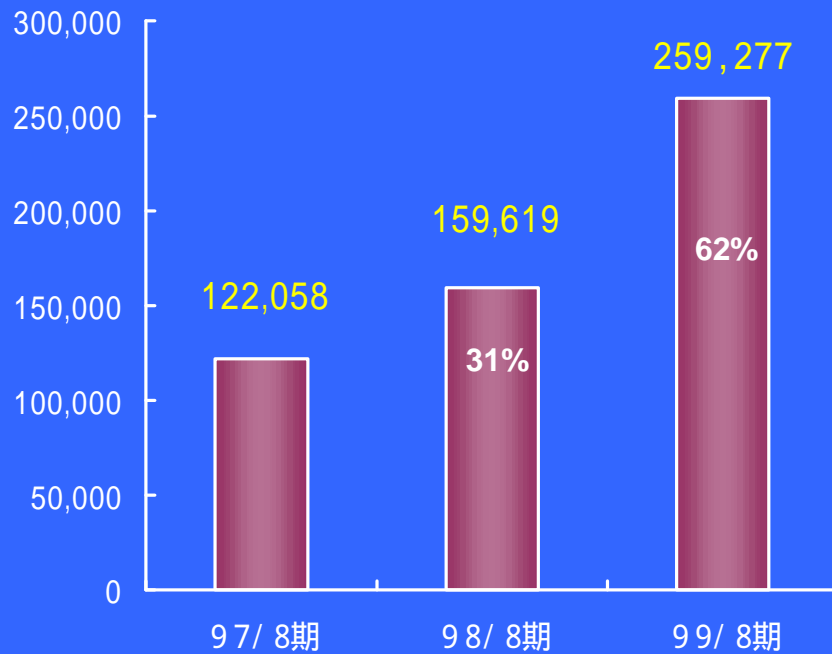
決算内容説明

▶ 経営成績

◆ 12期連続增收增益

(単位 :百万円)

売上高



経常利益



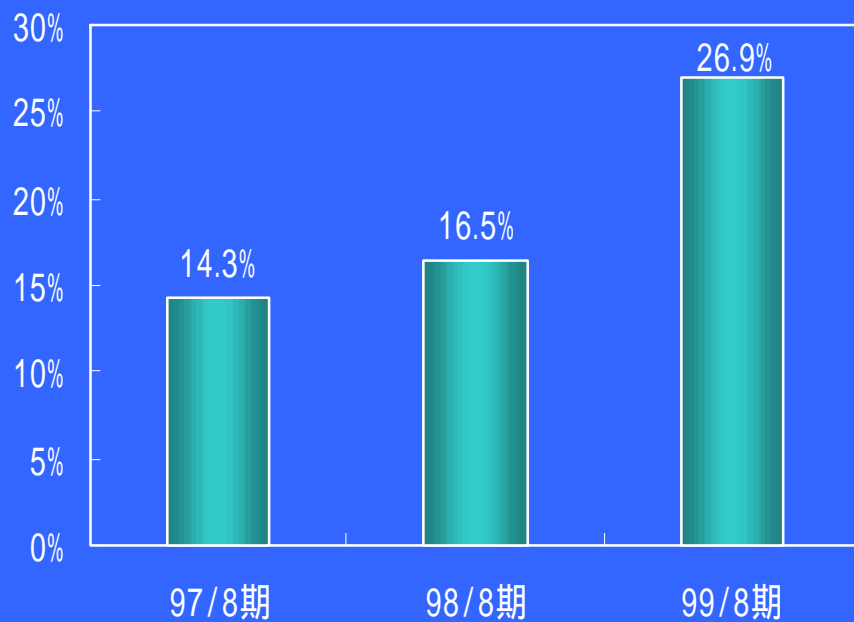
税引後当期利益



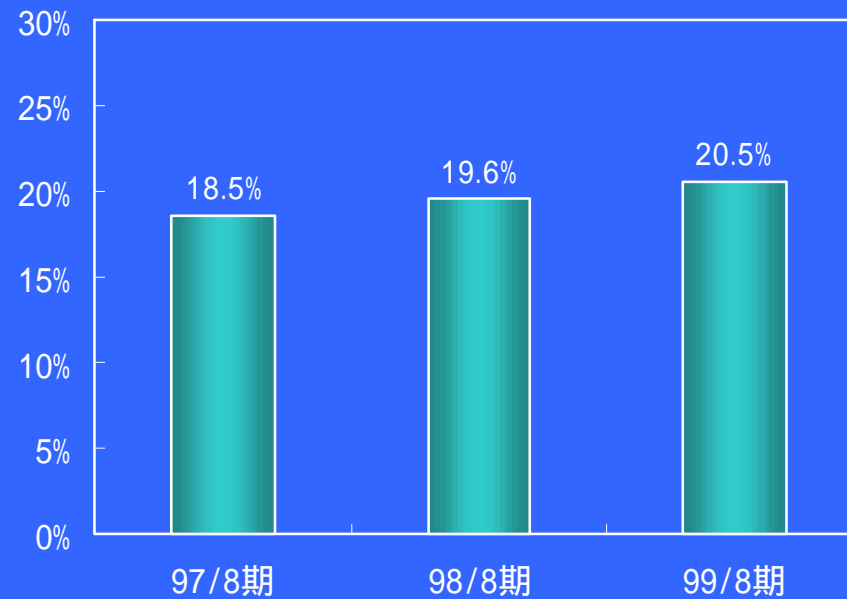
(注 :率は対前年度増加)

▶ ROE、ROA推移

ROE推移



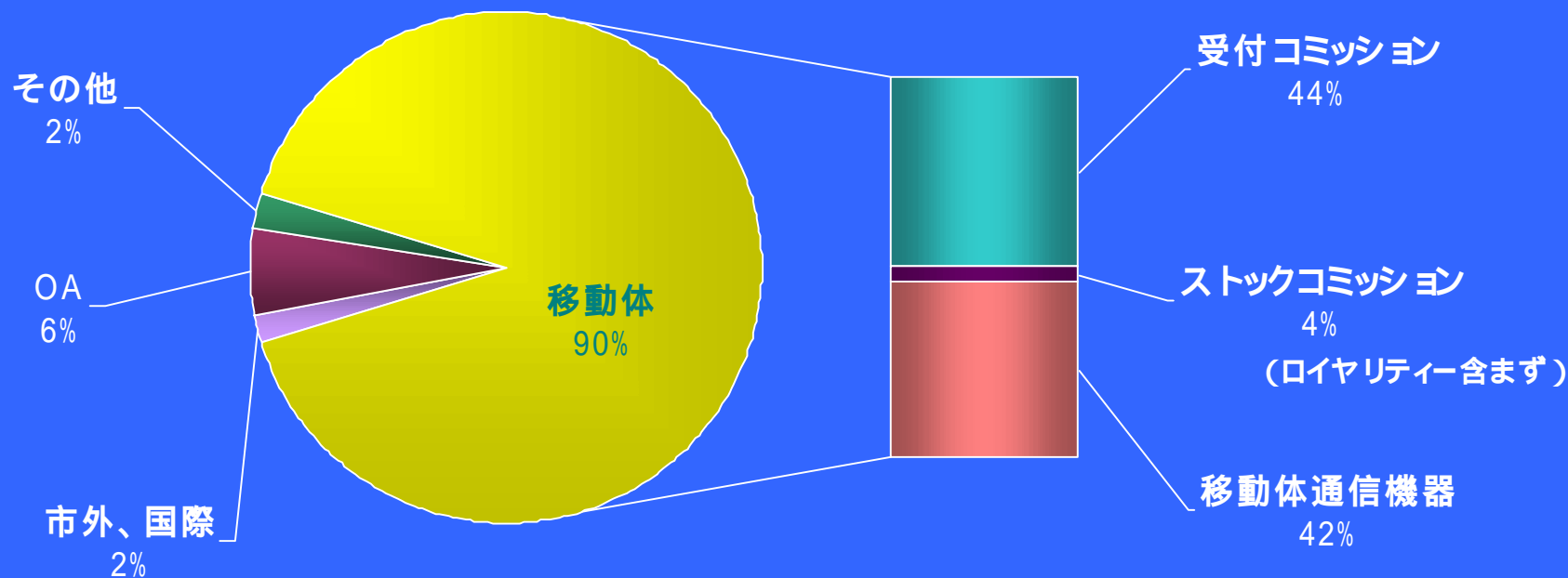
ROA推移



▶ 事業別売上高 (第12期通期)

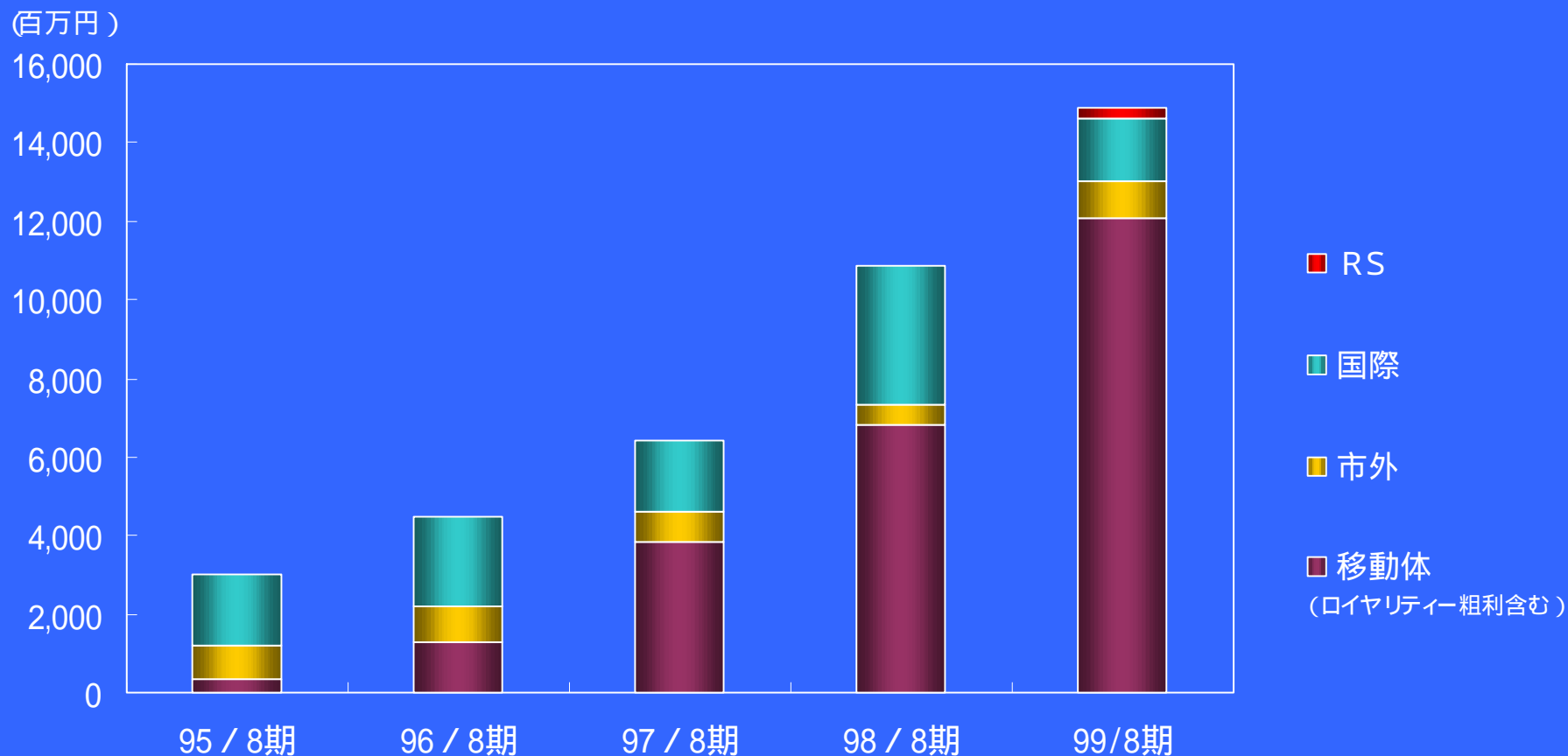
◆ 移動体事業が引き続き好調

事業別売上高



▶ スtockコミッション・ロイヤリティー推移

◆ 移動体Stockコミッション順調に増加

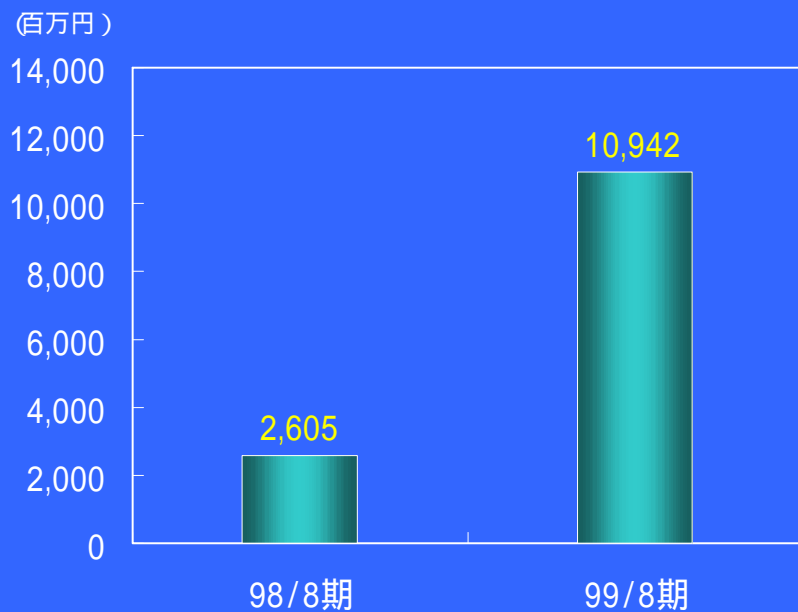


(注 98/8期からの移動体Stockコミッションにロイヤリティー粗利が含まれる)

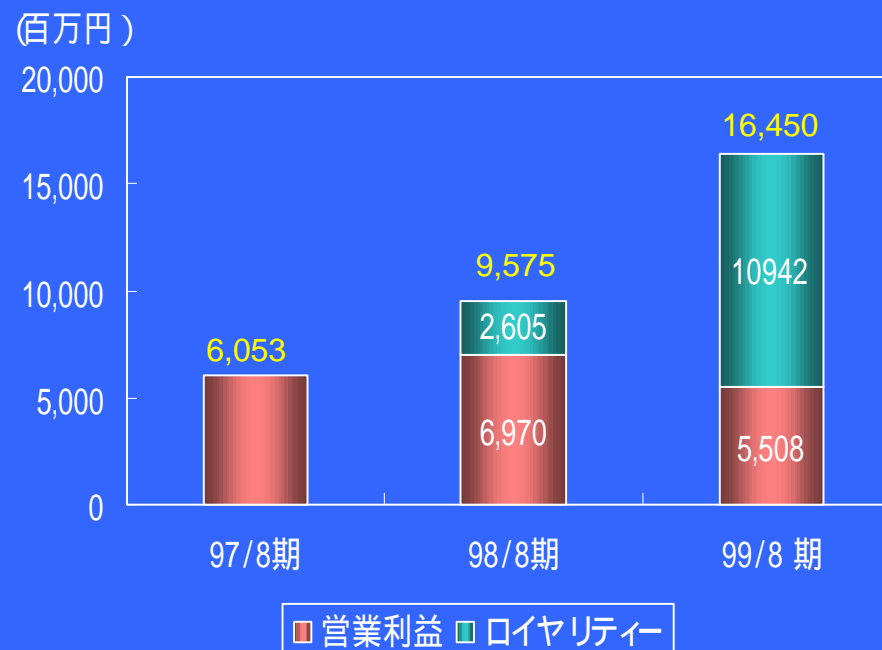
▶ 営業外収益

- ◆ 営業利益と経常利益の差異
ロイヤリティー収入を営業外収益に計上した為

ロイヤリティー収入



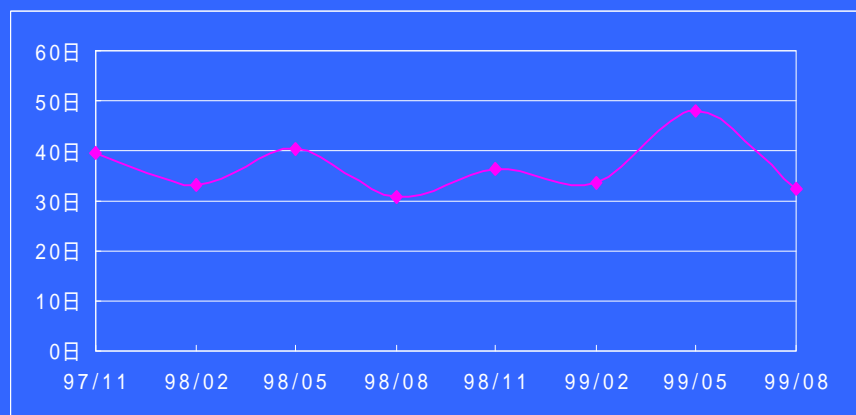
営業利益推移 (ロイヤリティー収入込)



▶ 効率性

◆ 資産効率

	第11期末	第12期末
売掛金回転期間（日）	43.36	69.24
在庫回転期間（日）	7.05	12.55



(注：売掛金回転期間の変化グラフは、売掛金 ÷ 単月売上高 × 1ヶ月により算出)

▶ 設備投資内訳

(単位 :百万円)

		HITSHOP		営業所	情報システム	合計	減価償却
		敷金・保証金	内装設備				
99 / 8 期	上期	3,459	2,441	933	84	6,916	548
	下期	2,017	2,085	1,005	165	5,272	1,448
	通期	5,476	4,526	1,938	249	12,188	1,996

▶ HIISHOPデータ

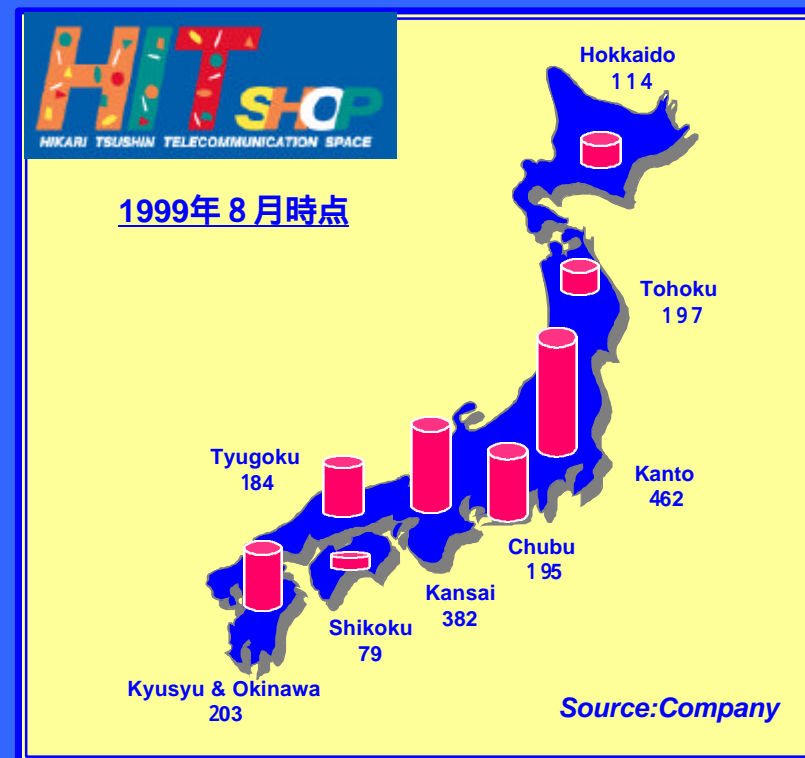
◆ 出店時期別データ(店舗平均)

	95/8期以前	96/8期	97/8期	98/8期	99/8期	全店舗
賃料(千円)	431	393	441	359	275	306
坪数(坪)	13	19	24	21	19	20
販売台数(台)	151	143	178	154	96	121
期末店舗数	22	65	138	245	1,306	1,776

(注:全店舗にはオーナー店(40店舗)を含まない)

▶ HIISHOP 展開状況

	98/8期	99/8期	増加
北海道	35	114	79
東北	29	197	168
関東	147	462	315
中部	79	195	116
関西	101	382	281
中国	51	184	133
四国	2	79	77
九州・沖縄	88	203	115
全国合計	532	1,816	1,284



(注)上記数字にはSC店舗 98/8期 31 店舗、
99/8期 40 店舗
を含みます

▶ 投資有価証券など

① 販売インフラの強化

国内 279社 計 33 億円

② 商品・サービスの充実

国内 8社 計 :5億円

③ ビジネスの相乗効果

国内 3社・海外16社計 :144億円